



## Uso en



Hospitales



Clínicas



Laboratorios

## Pluslife CT/NG/UU Card

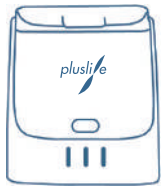
Una tarjeta de análisis de ácidos nucleicos  
Detección de tres agentes patógenos de ETS

Chlamydia trachomatis

Neisseria gonorrhoeae

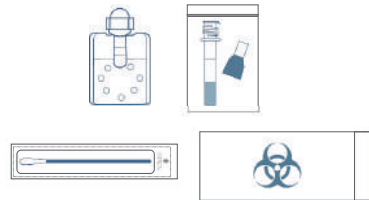
Ureaplasma urealyticum

## Especificaciones



### Pluslife Mini Dock

Dimensiones	101 x 91 x 65 mm
Peso	210 g
Conexión	Programa informático o aplicación móvil
Temperatura de funcionamiento	15°C–30°C
Humedad de funcionamiento	≤ 80%



### Pluslife CT/NG/UU Card

Patógeno diana	CT, NG, UU
Límite de detección (LdD)	500 copias/mL
Tiempo de prueba	35 minutos
Vida útil	9 meses a temperatura ambiente
Tipo de muestra	Hisopos vulvovaginales o uretrales masculinos

Distribuido por

**BIO SÝNEX**  
Iberica

Guangzhou Pluslife Biotech Co.,Ltd.

Floor 3, Block E, Runhui Science & Technology Park, No.18 Shenzhou RD,  
Huangpu District, Guangzhou, Guangdong, China  
+86-020-31703986 market@pluslife.com www.pluslife.com



PLCTNGUU-INT-20230322



Una prueba rápida, precisa y efectiva para el diagnóstico de enfermedades de transmisión sexual.

## Pluslife CT/NG/UU Card

Pluslife Mini Dock es un sistema de diagnóstico molecular rápido que puede utilizarse para detectar Chlamydia trachomatis (CT), Neisseria gonorrhoeae (NG) y Ureaplasma urealyticum (UU) en una sola prueba. Nuestra tecnología de amplificación isotérmica de desarrollo propio, RHAM, proporciona excelentes resultados comparables a las pruebas qPCR. El producto es compacto y portátil, con un procedimiento fácil de utilizar que permite obtener resultados en 35 minutos.

## Características



RÁPIDO

Resultados en 35 minutos



FÁCIL

Tiempo de manipulación inferior a 3 minutos



PRECISO

LoD de 500 copias/mL

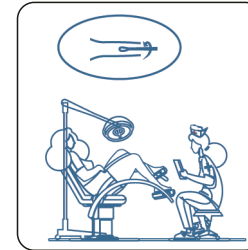


POTENTE

Hasta 3 patógenos en 1 prueba

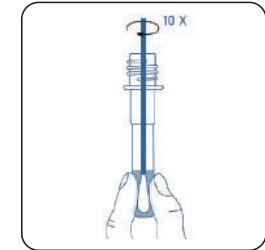


## Pluslife CT/NG/UU Card



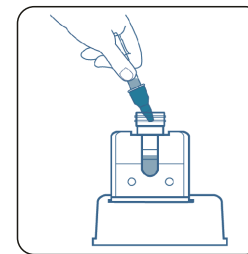
### 1. Recoger la muestra

Recoger la muestra con hisopos vulvovaginales o hisopos uretrales masculinos.



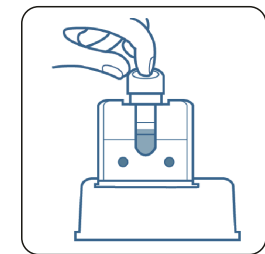
### 2. Mezclar la muestra

Introducir la torunda en el tubo de muestra, mezclar, apretar 10 veces y desechar.



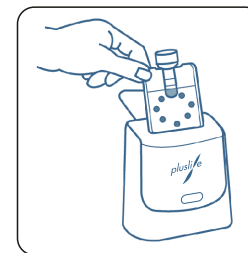
### 3. Transferir la muestra

Transferir la muestra a la tarjeta de reacción



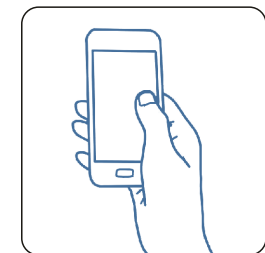
### 4. Iniciar la prueba

Pulse el botón de aire en la parte superior para descargar todos los líquidos en las cámaras de reacción.



### 5. Ejecutar la prueba

Encienda el dispositivo y conéctelo al smartphone, inserte la tarjeta de reacción para iniciar la prueba



### 6. Lectura del resultado

Lea el resultado de su prueba en el programa informático/aplicación móvil