



# Pluslife Dock Pro 8

## PM008



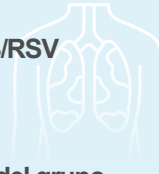
## Analizador molecular POC de ocho canales

- Escalable con 1-8 muestras
- Sensibilidad y especificidad comparables a la qPCR
- Disponible para diferentes pruebas
- Acceso al sistema LIS
- Resultado en 15-35 minutos
- Ahorro de espacio, diseño de sobremesa y apilable

# Panel de pruebas

## Infección respiratoria

- SARS-CoV-2
- SARS-CoV-2/Gripe A/Gripe B
- Gripe A/Gripe B/RSV
- RSV
- Estreptococos del grupo
- A(GAS)\* M. Pneumoniae\*
- Streptococcus Pneumoniae\*



## Salud sexual

- CT/NG/UU
- NG/UU
- HPV 16/18/45
- HPV 16/18
- HPV 6/11
- Trichomonas Vaginalis\*
- Estreptococos del grupo B (GBS)



## Pandemias y enfermedades emergentes

- Mycobacterium Tuberculosis\*
- Virus de la hepatitis C (VHC)\*
- Virus de la inmunodeficiencia humana (VIH)



\*próximamente

# Escenarios de uso



Hospitales



Clínicas



Unidades de emergencias



Laboratorios externos



Centros de control de enfermedades

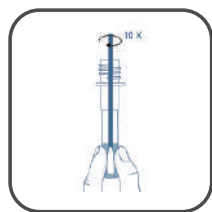


Farmacias

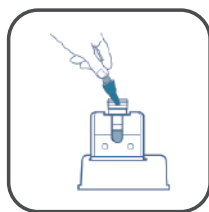
# Procedimiento de prueba



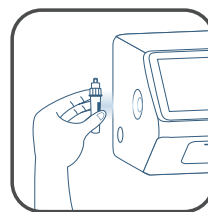
Recoger muestra



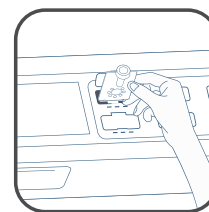
Mezclar muestra



Preparar la tarjeta de reacción



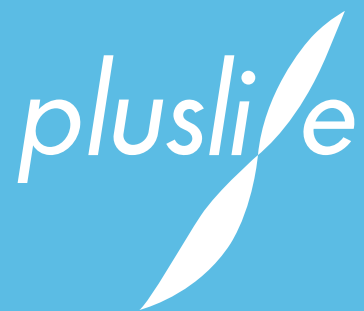
Escanear muestra



Ejecutar la prueba

## Especificaciones

1.Condiciones de trabajo	
Temperatura	15°C ~30°C
Humedad	≤70%
2. Características	
Dimensiones	506mm(L)×240mm(W)×170mm(H)
Dimensiones pantalla táctil	TFT, IPS, 7 pulgadas,1024*600
Dimensiones del escáner	φ 47.5*40
Peso	5kg
Voltaje de entrada	90-264 AC/2.2A
Potencia nominal	120W
Interfaz	RJ45/Tipo-A /Tipo-B
Número de canales	Ranura para 8 canales/reactivos
3.Parámetros funcionales	
Distancia de barrido del escáner	100–150 mm
Temperatura de funcionamiento	37.0°C ~ 70.0°C
Velocidad máxima de calentamiento	≥ 10°C/min
Exactitud de temperatura	±0.5°C
Uniformidad de temperatura	±1,5°C (Después de 5 min)
Fuente de luz	LED 4500±200MCD 470nm
Medidas	Foto Diodo
Longitud onda excitación/onda detección	470nm/510nm
Temperatura de fusión	80,0°C±5,0°C, Reinicio automático



Distribuido por



**Guangzhou Pluslife Biotech Co., Ltd.**

 +86-20-31703986  [market@pluslife.com](mailto:market@pluslife.com)

 Floor3,BlockE, Runhui Science & Technology Park, No.18 Shenzhou RD,  
Huangpu District, Guangzhou, Guangdong, China



Line



LinkedIn



Website QR Code