



Uso en



Hospitales

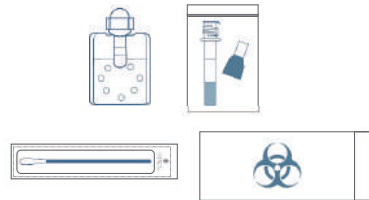
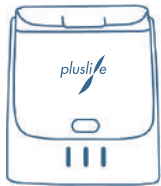


Clínicas



Otros

Especificaciones



Pluslife Mini Dock

Dimensiones	101 x 91 x 65 mm
Peso	210 g
Conexión	Programa informático o aplicación móvil
Temperatura de funcionamiento	15°C–30°C
Humedad de funcionamiento	≤ 80%

Pluslife GBS Card

Patógeno diana	GBS
Tipo de muestra	Hisopo vaginal
Tiempo de prueba	30 mins
Vida útil	13 meses a temperatura ambiente
Transporte y almacenamiento	2 ~ 28°C

Distribuido por

BIO SYNEX
Iberica

Guangzhou Pluslife Biotech Co.,Ltd.

Floor 3, Block E, Runhui Science & Technology Park, No.18 Shenzhou RD, Huangpu District, Guangzhou, Guangdong, China
+86-020-31703986 market@pluslife.com www.pluslife.com



PLGAS-INT-20230322

Pluslife GBS Card

Estreptococos del grupo B



Una prueba molecular POC rápida, precisa e in situ para el estreptococo del grupo B

Pluslife GBS Card

Pluslife Mini Dock es un sistema de diagnóstico molecular rápido que puede utilizarse para detectar el estreptococo del grupo B (GBS). Nuestra tecnología de amplificación isotérmica de desarrollo propio, RHAM, proporciona excelentes resultados comparables a las pruebas qPCR. El producto es compacto y portátil, con un procedimiento fácil de utilizar que permite obtener resultados en 30 minutos.

Características



RÁPIDO

Resultados en 30 minutos



FÁCIL

Tiempo de manipulación inferior a 2 minutos



PRECISO

Sensibilidad y especificidad comparables a la qPCR

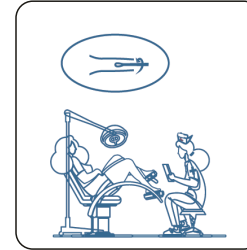


ACCESIBLE

De la muestra al resultado en 4 pasos

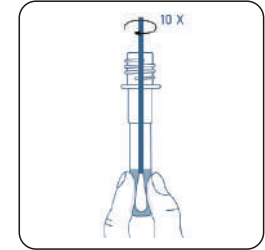


Procedimiento de prueba



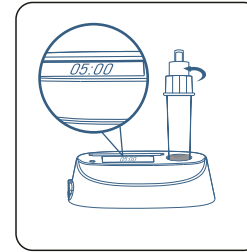
1. Recoger la muestra

Recoger la muestra con hisopos vaginales



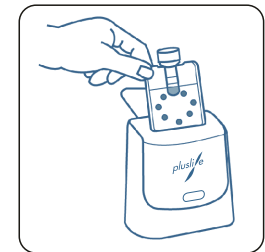
2. Mezclar la muestra

Introducir el hisopo en el tubo de muestra, mezclar, apretar 10 veces y desechar



3. Tratar la muestra

Colocar el tubo en el incubador de baño seco Pluslife precalentado a 65°C e incubar durante 5mins.



4. Ejecutar la prueba

Transfiera la muestra a la tarjeta de reacción e insértela en el dispositivo para iniciar la prueba.

Resultado



✓ Software para PC



✓ Aplicación móvil