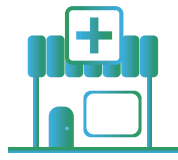




Uso en



Hospitales



Clínicas

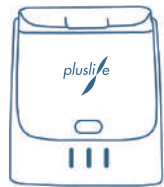


Laboratorios



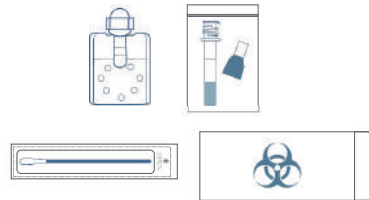
Otros

Especificaciones



Pluslife Mini Dock

Dimensiones	101 x 91 x 65 mm
Peso	210 g
Conexión	Programa informático o aplicación móvil
Temperatura de funcionamiento	15°C–30°C
Humedad de funcionamiento	≤ 80%



Pluslife HPV 16/18/45 Card

Patógeno objetivo	HPV 16, HPV 18, HPV 45
Límite de detección (LdD)	800 copias/mL
Tiempo de prueba	35 minutos
Vida útil	9 meses a temperatura ambiente
Tipo de muestra	Hisopos cervicales o vulvovaginales

Distribuido por

BIO SYNEX
Ibérica

Guangzhou Pluslife Biotech Co.,Ltd.

Floor 3, Block E, Runhui Science & Technology Park, No.18 Shenzhou RD, Huangpu District, Guangzhou, Guangdong, China

+86-020-31703986 market@pluslife.com www.pluslife.com



PLHPV161845-INT-20230322

Pluslife HPV 16/18/45 Card

Tarjeta de prueba para ácido nucleico
Detección de tres tipos de VPH de alto riesgo

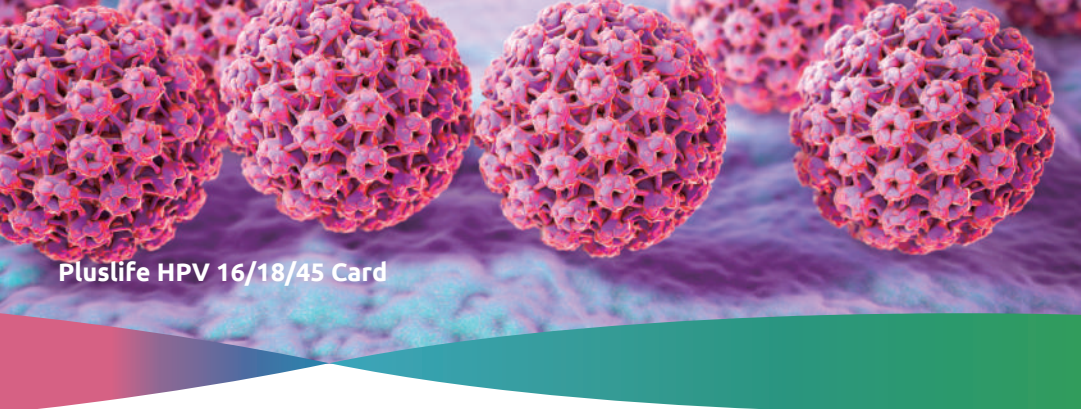
HPV tipo 16

HPV tipo 18

HPV tipo 45



Una prueba molecular POC rápida, precisa e in situ para el virus del papiloma humano



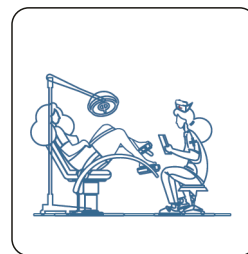
Pluslife HPV 16/18/45 Card

Pluslife Mini Dock es un sistema de diagnóstico molecular rápido que puede utilizarse para detectar los tipos 16, 18 y 45 del virus del papiloma humano en una sola prueba. Gracias a nuestra tecnología de amplificación isotérmica de desarrollo propio, RHAM, se obtienen excelentes resultados comparables a los de las pruebas qPCR. El producto es compacto y portátil, con un procedimiento sencillo que permite obtener resultados en 35 minutos.

Características

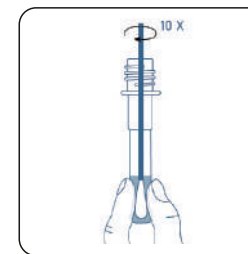
- RÁPIDO** Resultados en 35 minutos
- FÁCIL** Tiempo de manipulación inferior a 2 minutos
- PRECISO** Límite de detección de 800 copias/mL
- ACCESIBLE** De la muestra al resultado en 4 pasos

Procedimiento de prueba



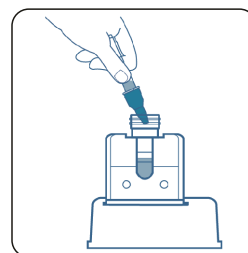
1. Recoger la muestra

Recoger la muestra con hisopos cervicales o hisopos vulvovaginales.



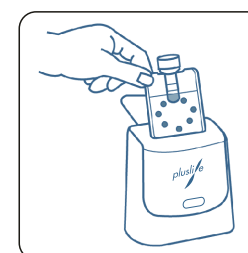
2. Mezclar la muestra

Introducir el hisopo en el tubo de muestra, mezclar, apretar 10 veces y desechar



3. Transferir la muestra

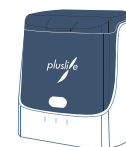
Transferir la muestra a la tarjeta de reacción



4. Ejecutar la prueba

Encienda el dispositivo e inserte la tarjeta de reacción para iniciar la prueba

Resultados



✓ Mini Dock



✓ Programa para PC



✓ Aplicación móvil