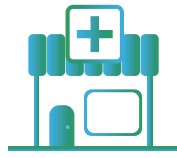




Uso en



Hospitales



Clínicas

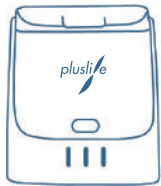


Laboratorios



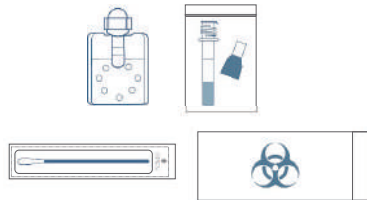
Otros

Especificaciones



Pluslife Mini Dock

Dimensiones	101 x 91 x 65 mm
Peso	210 g
Conexión	Programa informático o aplicación móvil
Temperatura de funcionamiento	15°C–30°C
Humedad de funcionamiento	≤ 80%



Pluslife HPV 16/18 Card

Patógeno diana	HPV 16, HPV 18
Límite de detección (LdD)	800 copias/mL
Tiempo de prueba	35 minutos
Vida útil	9 meses a temperatura ambiente
Tipo de muestra	Hisopos cervicales o vulvovaginales

Distribuido por

BIO SYNEX
Ibérica

Guangzhou Pluslife Biotech Co.,Ltd.

Floor 3, Block E, Runhui Science & Technology Park, No.18 Shenzhou RD, Huangpu District, Guangzhou, Guangdong, China

+86-020-31703986 market@pluslife.com www.pluslife.com



PLHPV1618-INT-20220914

Pluslife HPV 16/18 Card

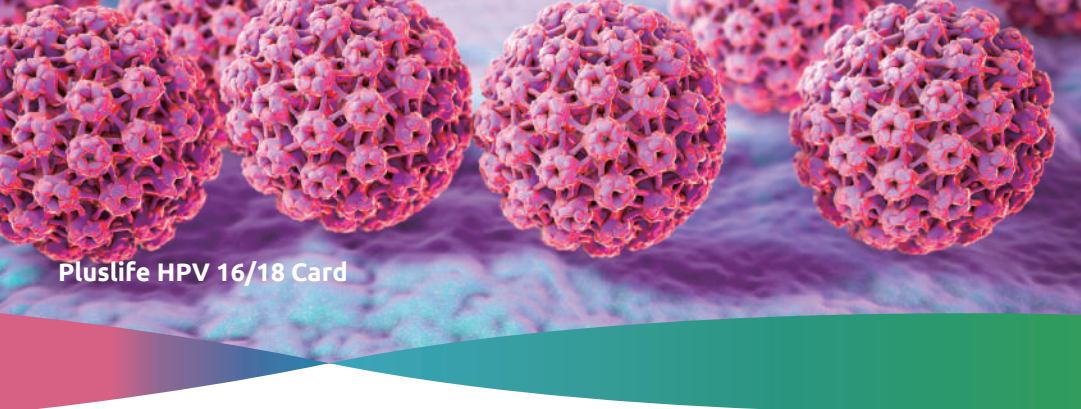
Una tarjeta de prueba de ácido nucleico
Detección de dos tipos de VPH de alto riesgo

HPV tipo 16

HPV tipo 18



Una prueba molecular POC rápida, precisa e in situ para el virus del papiloma humano



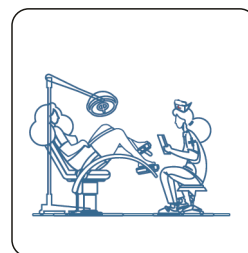
Pluslife HPV 16/18 Card

Pluslife Mini Dock es un sistema de diagnóstico molecular rápido que puede utilizarse para detectar los tipos 16 y 18 del virus del papiloma humano en una sola prueba. Nuestra tecnología de amplificación isotérmica de desarrollo propio, RHAM, proporciona excelentes resultados comparables a las pruebas qPCR. El producto es compacto y portátil, con un procedimiento fácil de utilizar que permite obtener resultados en 35 minutos.

Características

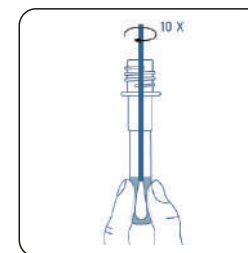
- 
RÁPIDO Resultados en 35 minutos
- 
FÁCIL Tiempo de manipulación inferior a 2 minutos
- 
PRECISO Límite de detección de 800 copias/mL
- 
ACCESIBLE De la muestra al resultado en 4 pasos

Procedimiento de prueba



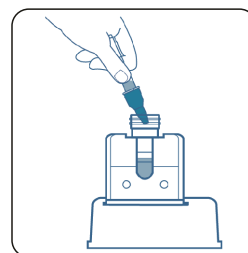
1. Recoger la muestra

Recoger la muestra con hisopos cervicales o hisopos vulvovaginales



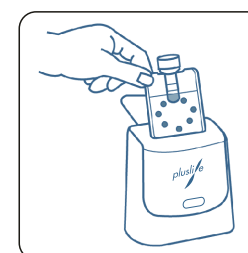
2. Mezclar la muestra

Introducir el hisopo en el tubo de muestra, mezclar, apretar 10 veces y desechar



3. Transferir la muestra

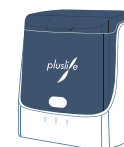
Transferir la muestra a la tarjeta de reacción



4. Ejecutar la prueba

Encienda el dispositivo e inserte la tarjeta de reacción para iniciar la prueba

Resultados



✓ Mini Dock



✓ Programa para PC



✓ Aplicación móvil