



## Uso en



Hospitales



Clínicas



Otros

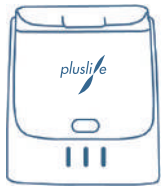
## Pluslife HPV 6/11 Card

Una tarjeta de prueba de ácido nucleico  
Detección de dos tipos de VPH de bajo riesgo

VPH tipo 6

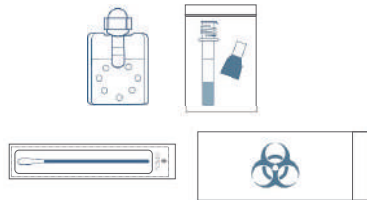
VPH tipo 11

## Especificaciones



### Pluslife Mini Dock

Dimensiones	101 x 91 x 65 mm
Peso	210 g
Conexión	Programa informático o aplicación móvil
Temperatura de funcionamiento	15°C–30°C
Humedad de funcionamiento	≤ 80%



### Pluslife HPV 6/11 Card

Patógeno objetivo	HPV 6, HPV 11
Límite de detección (LdD)	1000 copias/mL
Tiempo de prueba	35 minutos
Vida útil	13 meses a temperatura ambiente
Tipo de muestra	Hisopos vulvovaginales o uretrales masculinos

Distribuido por

**BIO SÝNEX**  
Iberica

Guangzhou Pluslife Biotech Co.,Ltd.

Floor 3, Block E, Runhui Science & Technology Park, No.18 Shenzhou RD,  
Huangpu District, Guangzhou, Guangdong, China  
+86-020-31703986 market@pluslife.com www.pluslife.com



PLGAS-INT-20230322



Una prueba molecular POC rápida, precisa  
e in situ para el virus del papiloma humano

Pluslife HPV 6/11 Card

Pluslife Mini Dock es un sistema de diagnóstico molecular rápido que puede utilizarse para detectar los tipos 6 y 11 del virus del papiloma humano en una sola prueba. Nuestra tecnología de amplificación isotérmica de desarrollo propio, RHAM, proporciona excelentes resultados comparables a las pruebas qPCR. El producto es compacto y portátil, con un funcionamiento sencillo que permite obtener resultados en 35 minutos.

## Características



RÁPIDO

Resultados en 30 minutos



FÁCIL

Tiempo de manipulación inferior a 2 minutos



PRECISO

Límite de detección de 1000 copias/mL

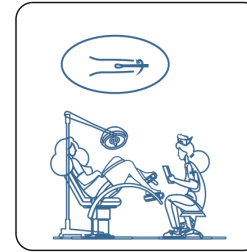


ACCESIBLE

De la muestra al resultado en 4 pasos

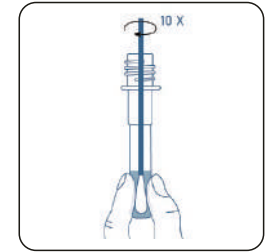


## Procedimiento de prueba



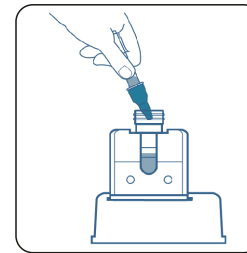
### 1. Recoger la muestra

Recoger la muestra con hisopos vulvovaginales o hisopos uretrales masculinos



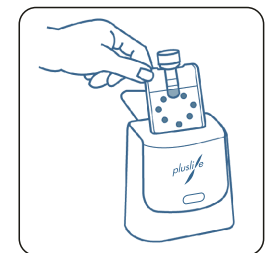
### 2. Mezclar la muestra

Introducir el hisopo en el tubo de muestra, mezclar, apretar 10 veces y desechar



### 3. Transferir la muestra

Transferir la muestra a la tarjeta de reacción



### 4. Ejecutar la prueba

Encienda el dispositivo e inserte la tarjeta de reacción para iniciar la prueba

## Resultados



✓ Mini Dock



✓ Programa para PC



✓ Aplicación móvil