



Uso en



Hospitales



Clínicas



Laboratorios

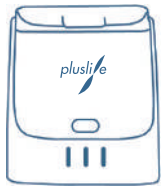
Pluslife NG/UU Card

Tarjeta de prueba de ácido nucleico
Detección de dos agentes patógenos de ETS

Neisseria gonorrhoeae

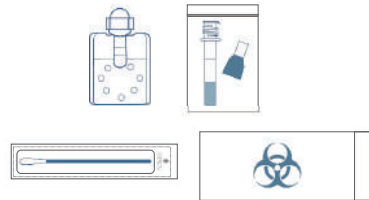
Ureaplasma urealyticum

Especificaciones



Pluslife Mini Dock

Dimensiones	101 x 91 x 65 mm
Peso	210 g
Conexión	Programa informático o aplicación móvil
Temperatura de funcionamiento	15°C–30°C
Humedad de funcionamiento	≤ 80%



Pluslife NG/UU Card

Patógeno objetivo	NG & UU
Límite de detección (LdD)	1000 copias/mL
Tiempo de prueba	35 minutos
Vida útil	9 meses a temperatura ambiente
Tipo de muestra	Torundas vulvovaginales o uretrales masculinas

Distribuido por

BIO SYNEX
Ibérica

Guangzhou Pluslife Biotech Co.,Ltd.

Floor 3, Block E, Runhui Science & Technology Park, No.18 Shenzhou RD, Huangpu District, Guangzhou, Guangdong, China

+86-020-31703986 market@pluslife.com www.pluslife.com



PLNGUU-INT-20220817



Una prueba rápida, precisa y efectiva para el diagnóstico de enfermedades de transmisión sexual.

Pluslife Mini Dock es un sistema de diagnóstico molecular rápido que puede utilizarse para detectar *Neisseria gonorrhoeae* (NG) y *Ureaplasma urealyticum* (UU) en una sola prueba. Nuestra tecnología de amplificación isotérmica de desarrollo propio, RHAM, proporciona excelentes resultados comparables a las pruebas qPCR. El producto es compacto y portátil, con un procedimiento sencillo que permite obtener resultados en 35 minutos.

Características



RÁPIDO

Resultados en 35 minutos



FÁCIL

Tiempo de manipulación inferior a 3 minutos



PRECISO

Límite de detección de 1000 copias/mL

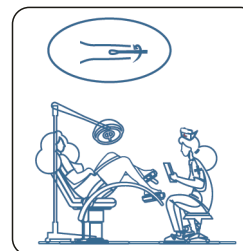


POTENTE

2 patógenos en 1 prueba

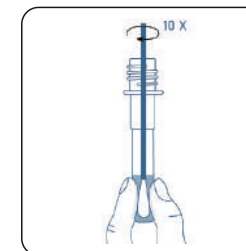


Procedimiento de prueba



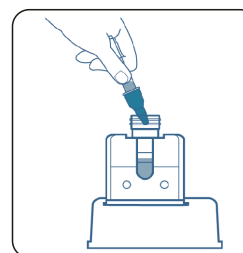
1. Recoger la muestra

Recoger la muestra con hisopos vulvovaginales o hisopos uretrales masculinos.



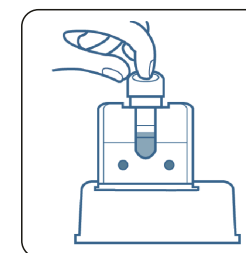
2. Mezclar la muestra

Introducir el hisopo en el tubo de muestra, mezclar, apretar 10 veces y desechar.



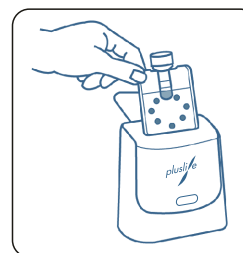
3. Transferir la muestra

Transferir la muestra a la tarjeta de reacción



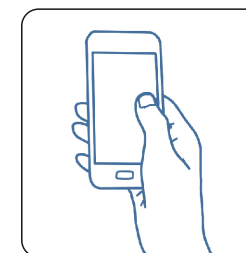
4. Iniciar la prueba

Pulse el botón de aire en la parte superior para descargar todos los líquidos en las cámaras de reacción.



5. Ejecutar la prueba

Encienda el dispositivo y conéctelo al smartphone, inserte la tarjeta de reacción para iniciar la prueba



6. Lectura del resultado

Lea el resultado de su prueba en el programa informático/aplicación móvil